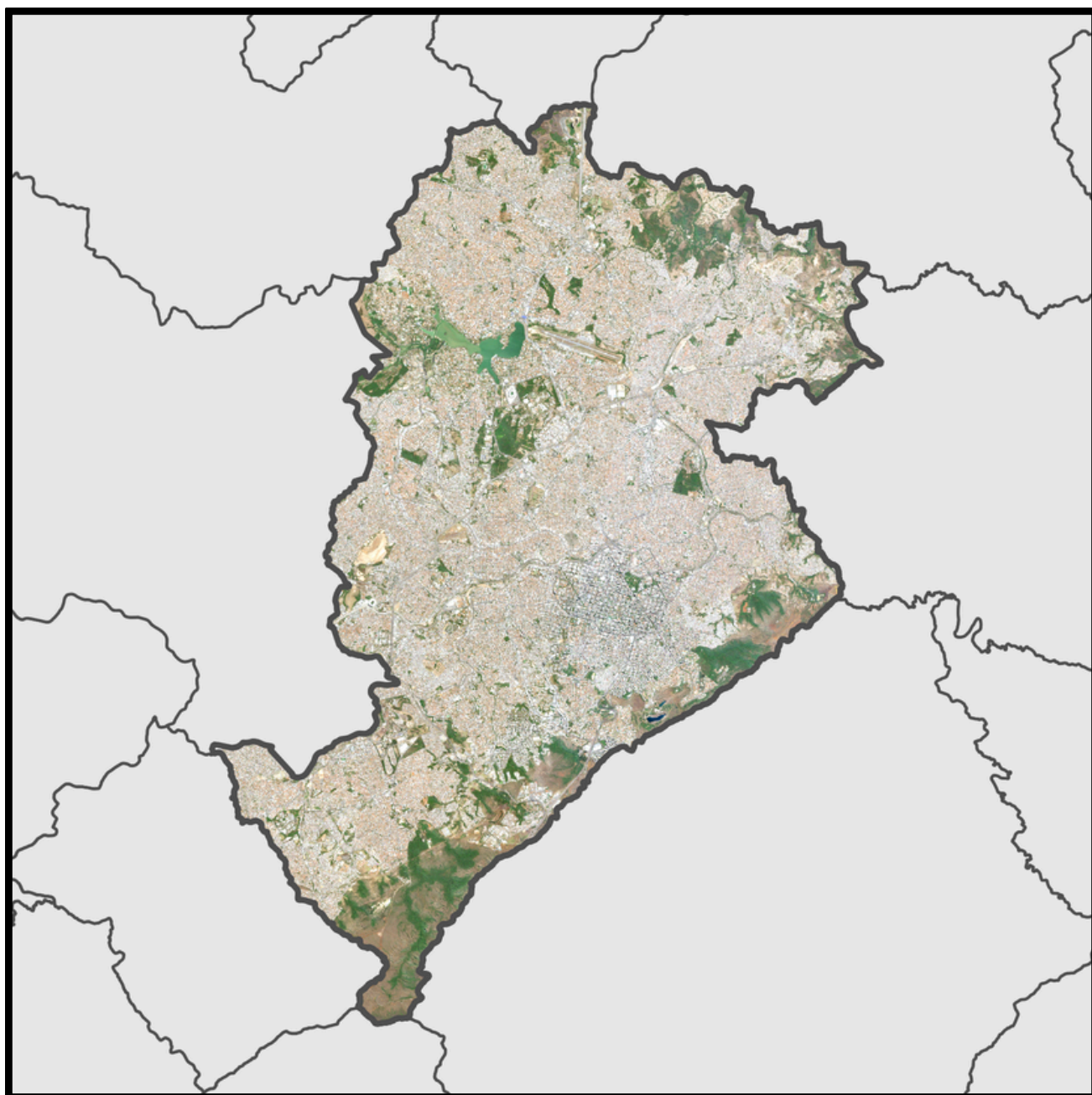


ATLAS ESCOLAR DE BELO HORIZONTE

1ª edição



Ricardo José Gontijo Azevedo
Jean Carlo da Silva Santos

ATLAS ESCOLAR DE BELO HORIZONTE

1ª edição



2025

Dados Internacionais de Catalogação na Publicação (CIP)
(Câmara Brasileira do Livro, SP, Brasil)

Azevedo, Ricardo José Gontijo
Atlas escolar de Belo Horizonte
[livro eletrônico] / Ricardo José Gontijo Azevedo,
Jean Carlo da Silva Santos. -- 1. ed. --
Belo Horizonte, MG : Ed. do Autores, 2025.
PDF

Bibliografia
ISBN 978-65-01-82235-8

1. Atlas 2. Cartografia - Belo Horizonte (MG)
3. Cartografia - Estudo e ensino 4. Educação
5. Geologia urbana - Belo Horizonte (MG) - Mapas
6. Planejamento urbano I. Santos, Jean Carlo da
Silva. II. Título.

25-319475.0

CDD-526

Índices para catálogo sistemático:

1. Mapas, gráficos e redes : Cartografia geográfica
526

Maria Alice Ferreira - Bibliotecária - CRB-8/7964

Apresentação

A análise do espaço geográfico com o uso de dados georreferenciados permite compreender transformações urbanas, identificar áreas de vulnerabilidade socioambiental e reconhecer processos que influenciam a vida cotidiana da população. Ao oferecer leituras espaciais contextualizadas, o atlas torna-se um recurso didático relevante para o ensino de Geografia, favorecendo a interpretação crítica do território e aproximando os conteúdos escolares das realidades vivenciadas pelos estudantes.

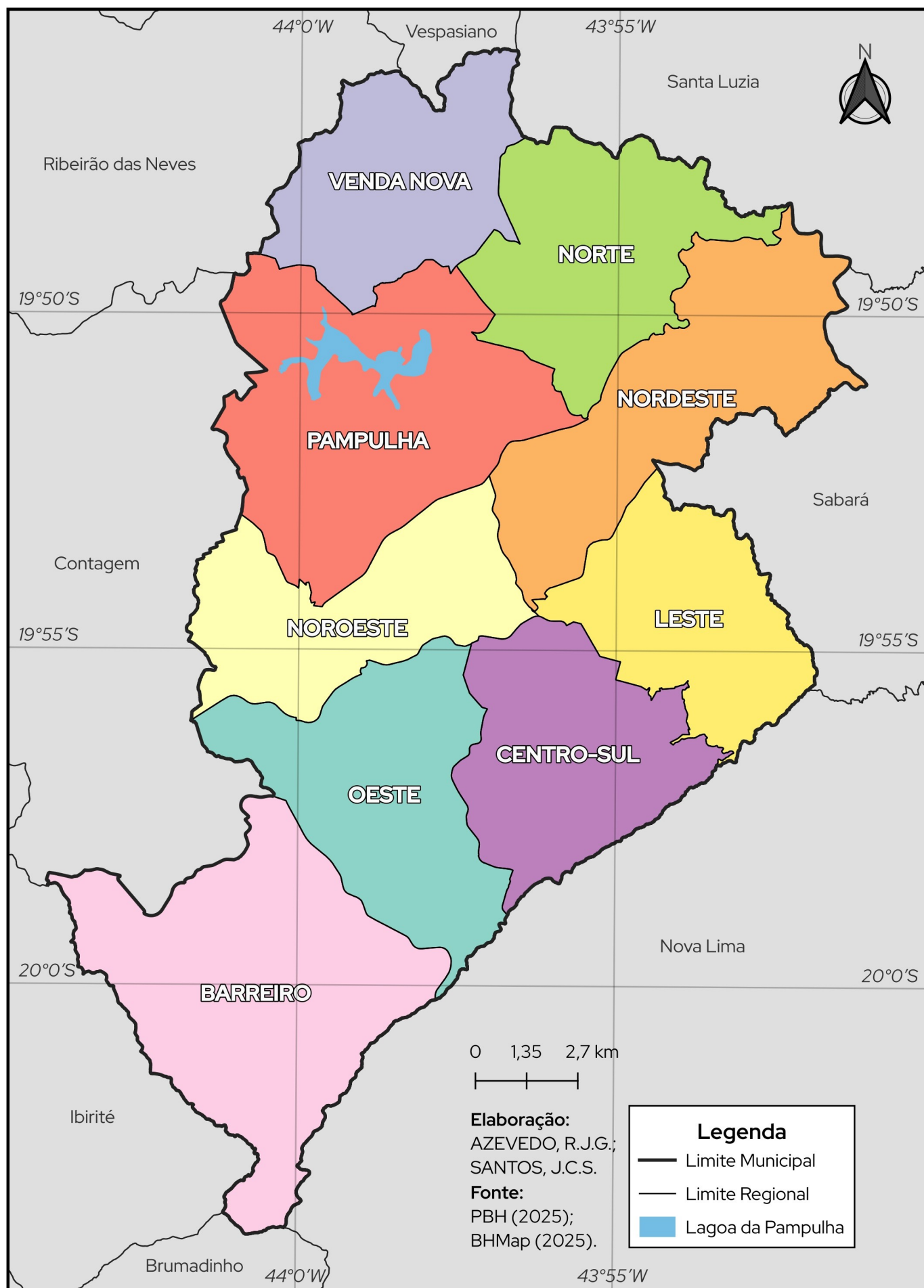
Esta obra apresenta um atlas escolar do município de Belo Horizonte (MG), elaborado a partir dos dados geoespaciais disponibilizados pelo BHMap, plataforma de informações geográficas mantida pela Prefeitura Municipal. Por meio de mapas que abordam dinâmicas socioambientais da capital mineira, o material busca subsidiar atividades didáticas voltadas à compreensão dessas dinâmicas. A produção integra o conjunto de ações do Grupo de Estudos Geográficos Integrados, vinculado ao Departamento de Geociências, fortalecendo a articulação entre pesquisa, ensino e extensão no CEFET-MG.

Esperamos que este atlas contribua especialmente para o trabalho de professores de Geografia, ampliando a alfabetização geográfica e enriquecendo as práticas pedagógicas. Ao aproximar o conteúdo escolar da realidade vivenciada pelos estudantes, o material busca favorecer a construção de uma compreensão crítica e contextualizada das dinâmicas socioespaciais de Belo Horizonte.

Ricardo José Gontijo Azevedo e Jean Carlo da Silva Santos
Autores do Atlas Escolar de Belo Horizonte

Sumário

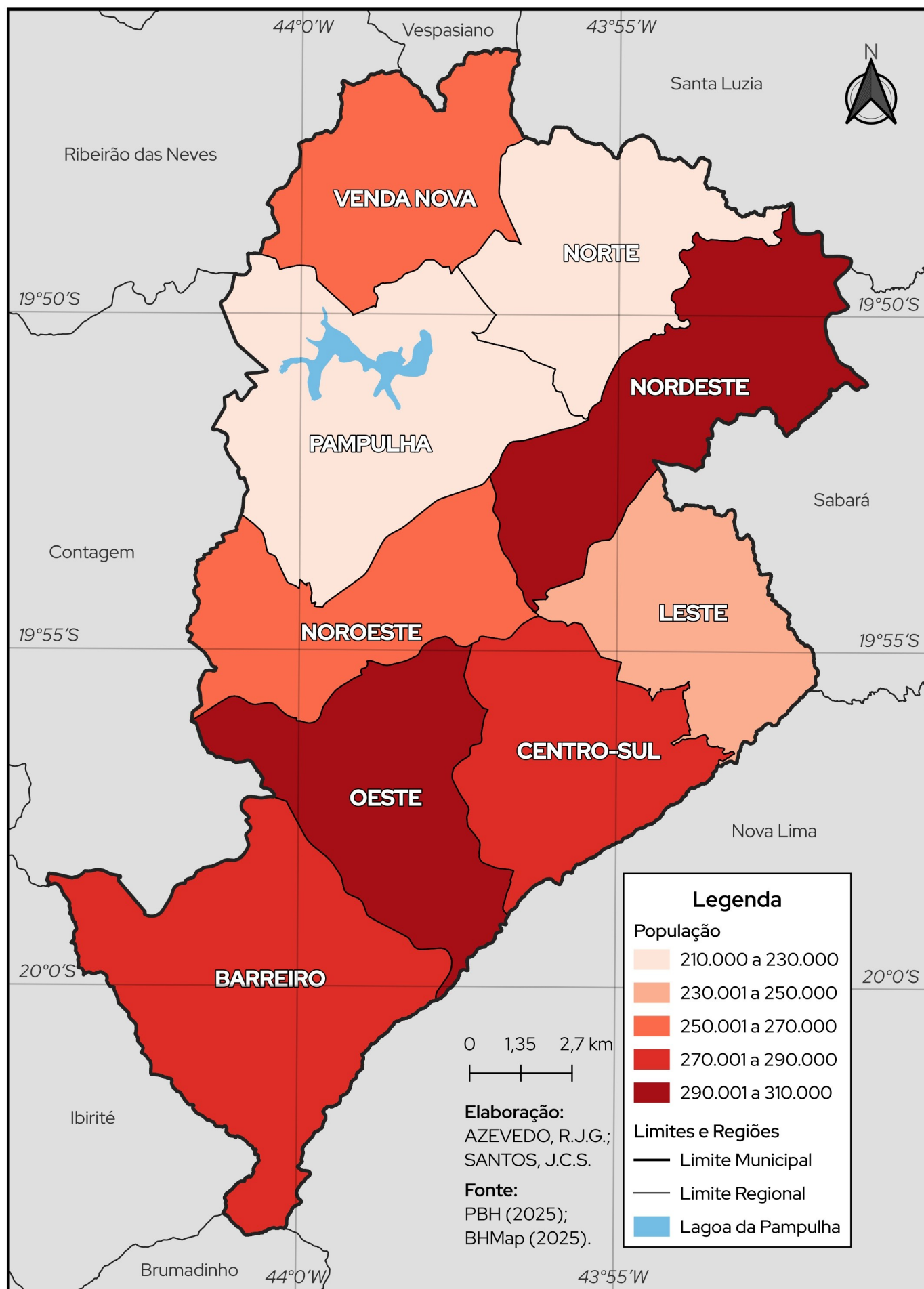
REGIONAIS	5
POPULAÇÃO POR REGIONAIS	6
DENSIDADE DEMOGRÁFICA POR REGIONAIS	7
EVOLUÇÃO DA MANCHA URBANA	8
VILAS E FAVELAS	9
ÁREAS DE OCUPAÇÃO IRREGULAR	10
HOSPITAIS	11
METRÔ: LINHAS E ESTAÇÕES	12
BACIAS HIDROGRÁFICAS	13
TAXA DE PERMEABILIDADE	14
ÁREAS DE RISCO	15
ÍNDICE DE QUALIDADE DAS NASCENTES	16





População por Regionais

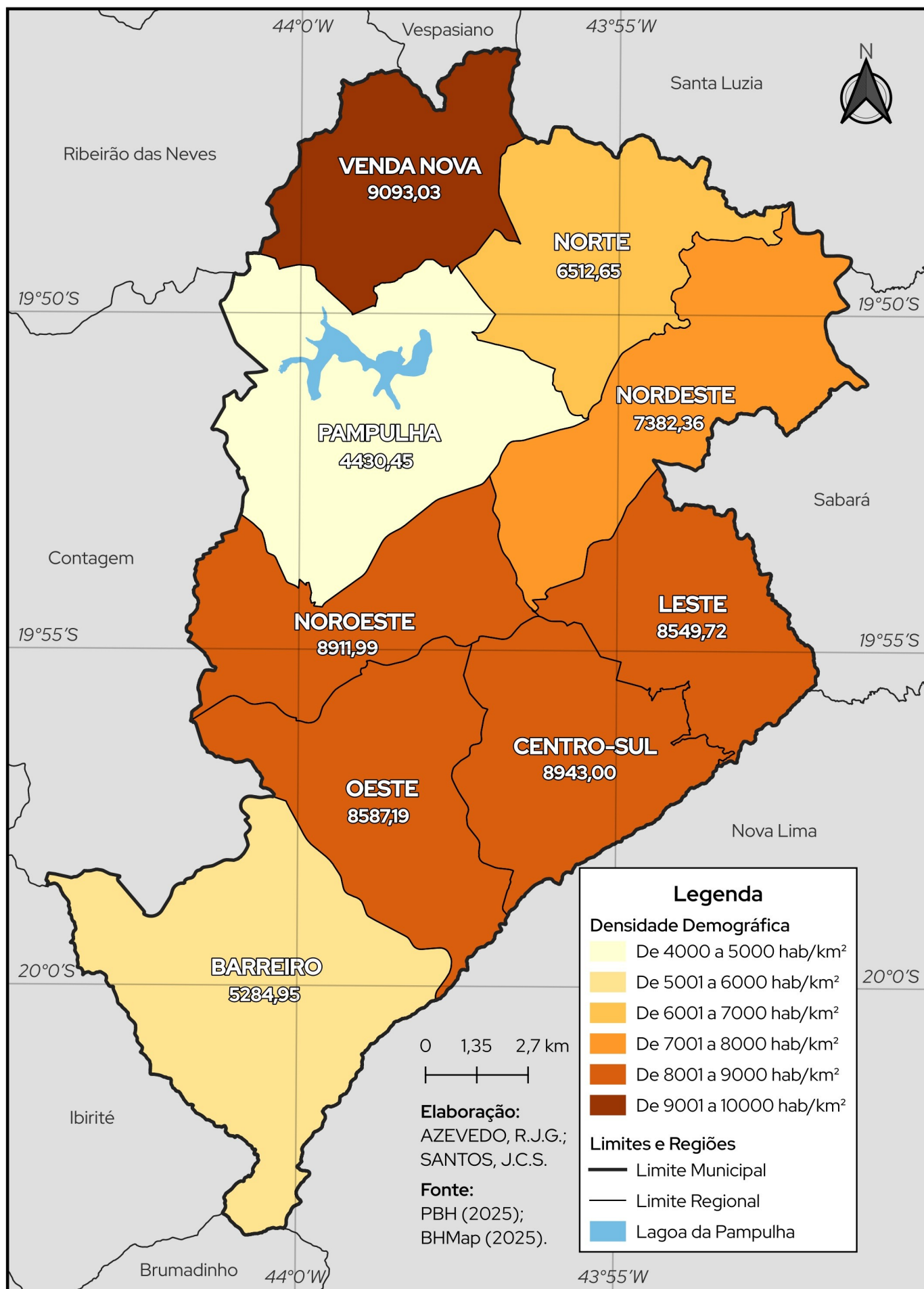
(em 2010)





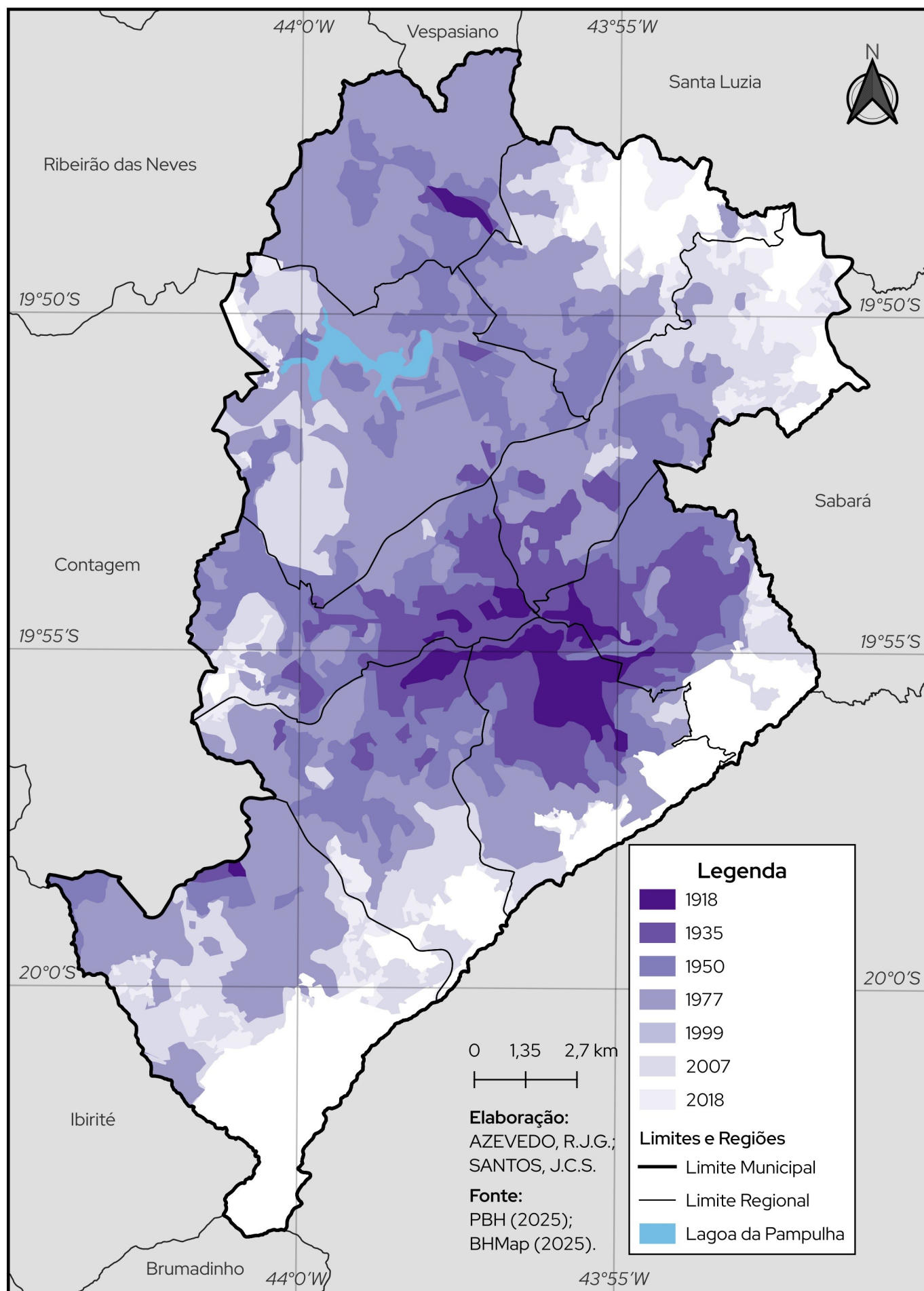
Densidade Demográfica por Regionais

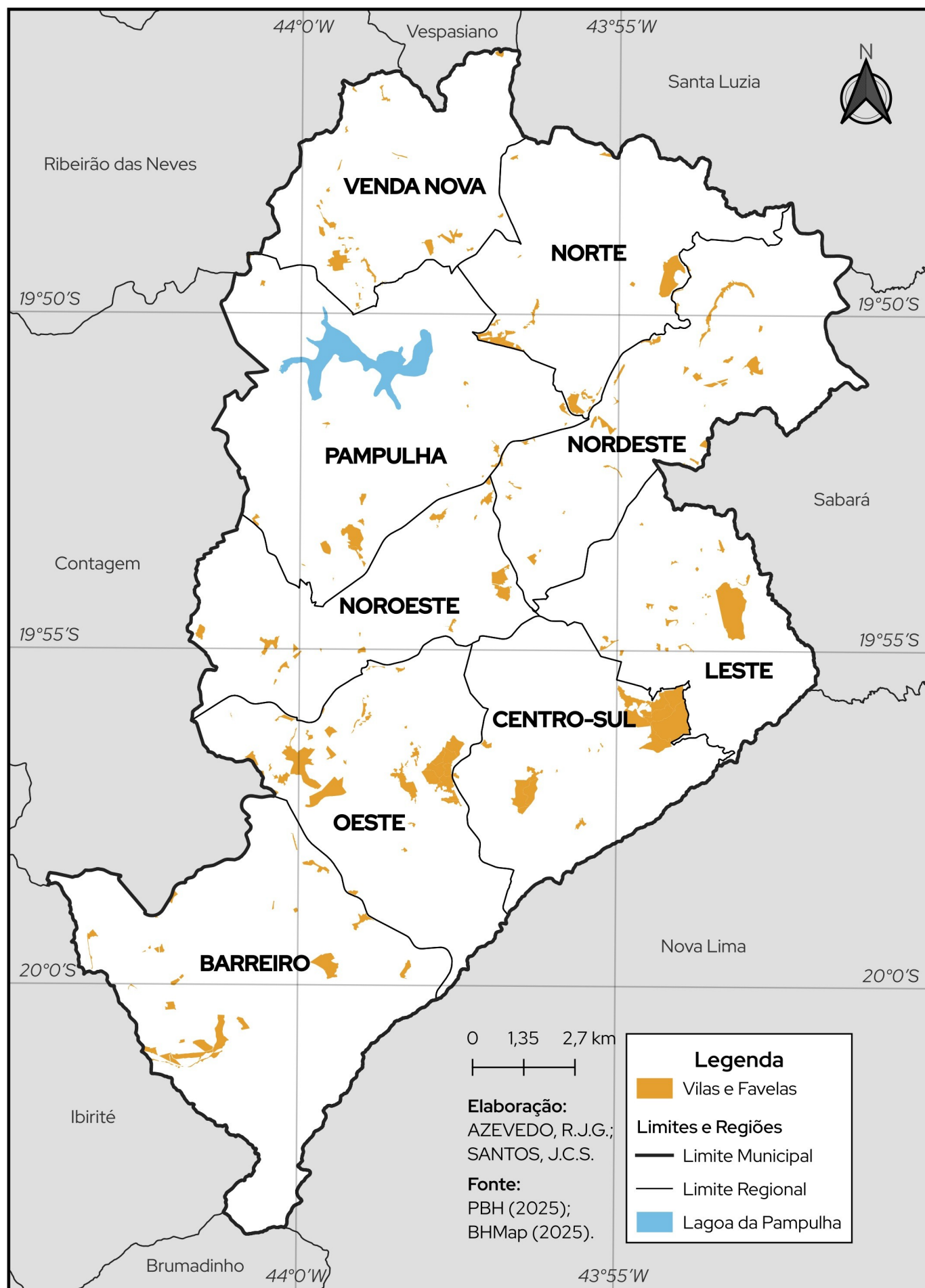
(em 2010)





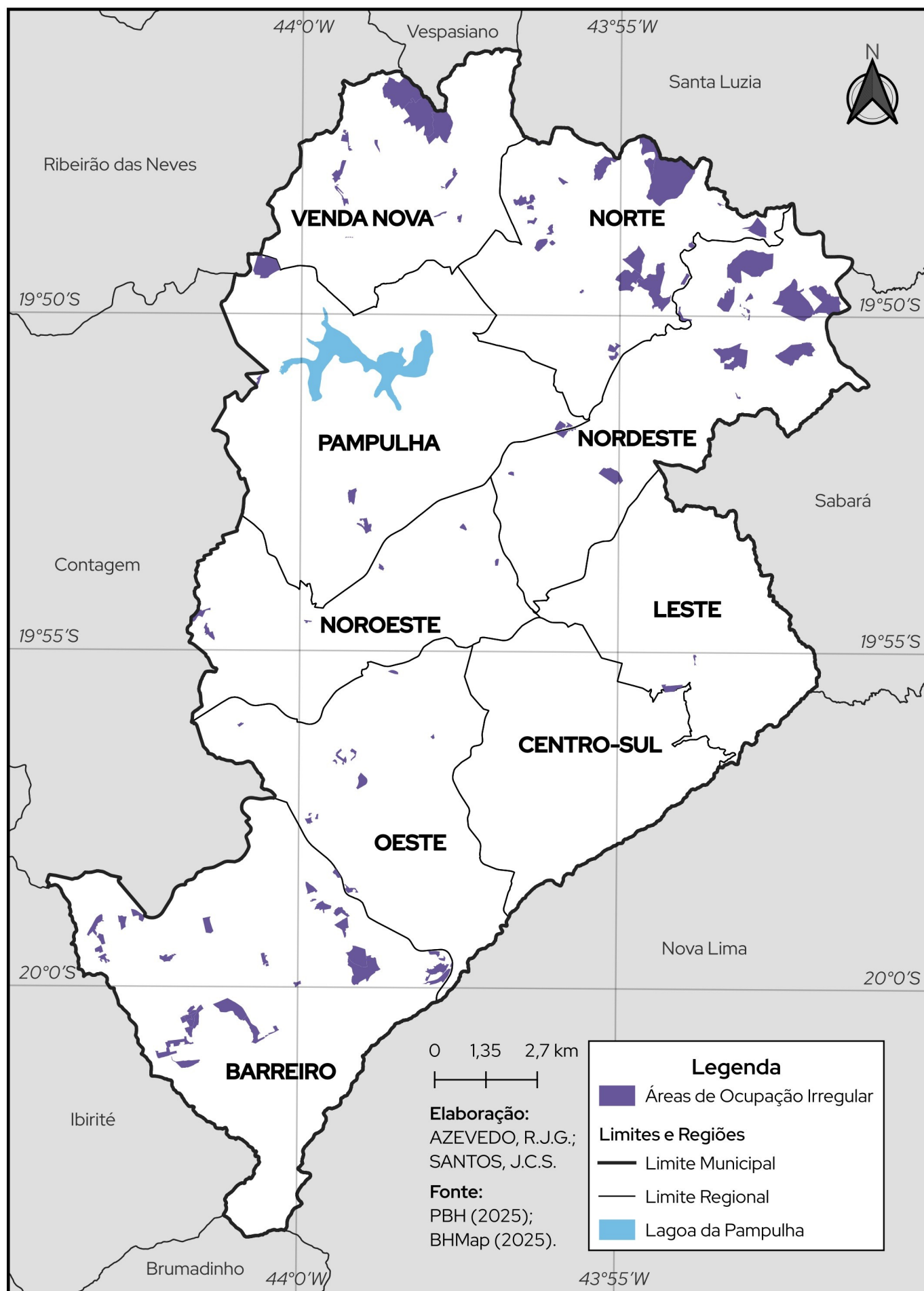
Evolução da Mancha Urbana

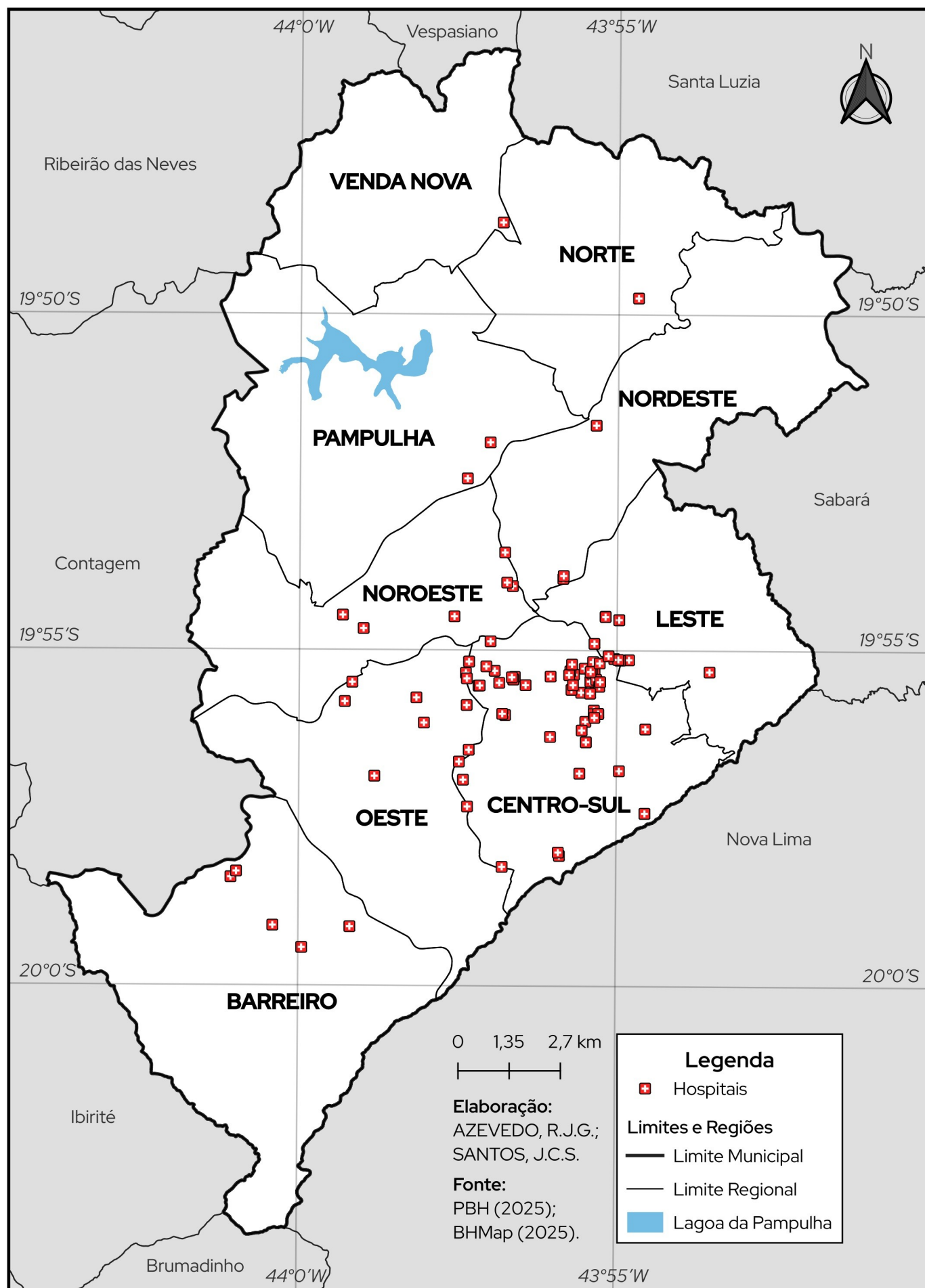






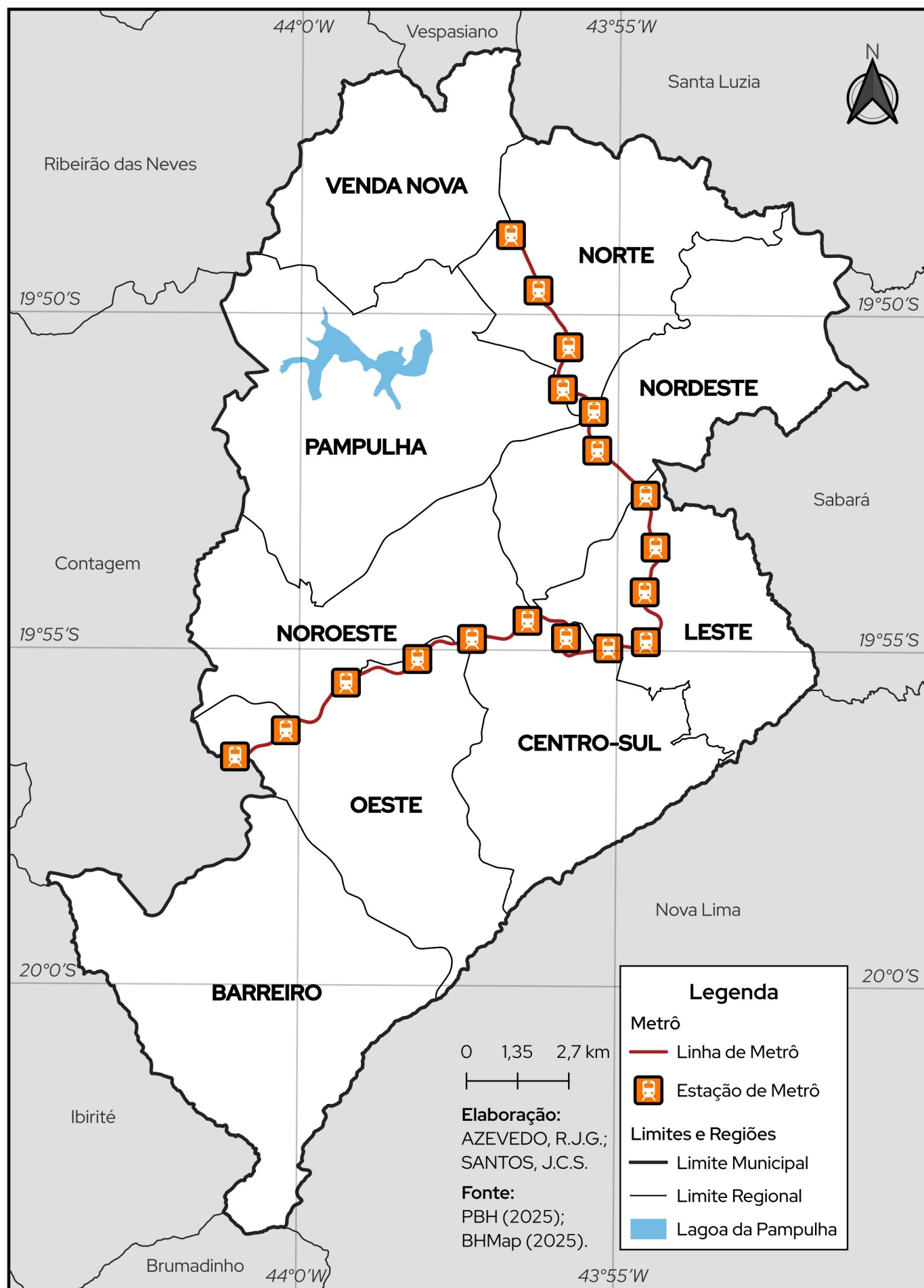
Áreas de Ocupação Irregular







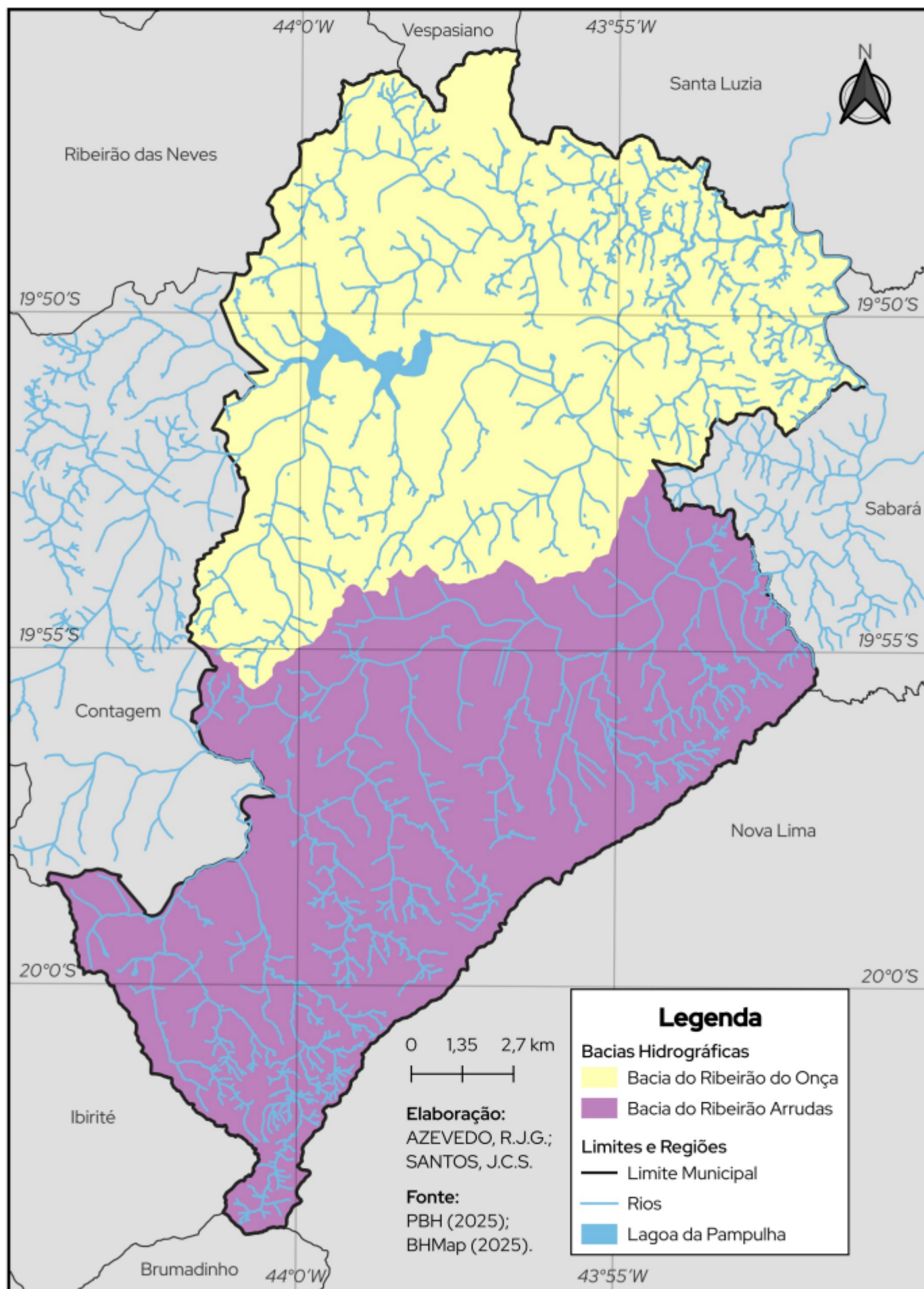
Metrô: Linha e Estações





Bacias Hidrográficas

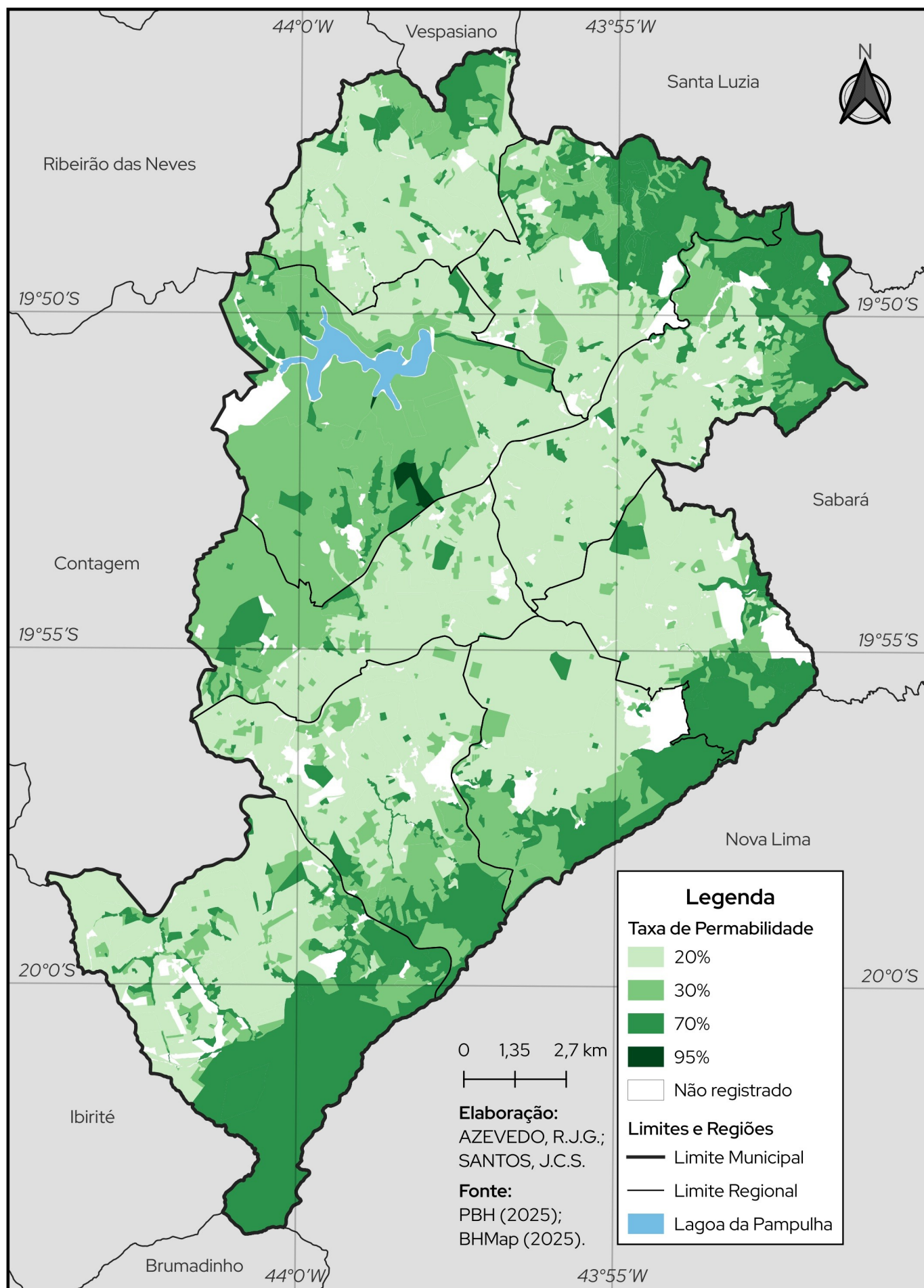
(recorte feito com BH)





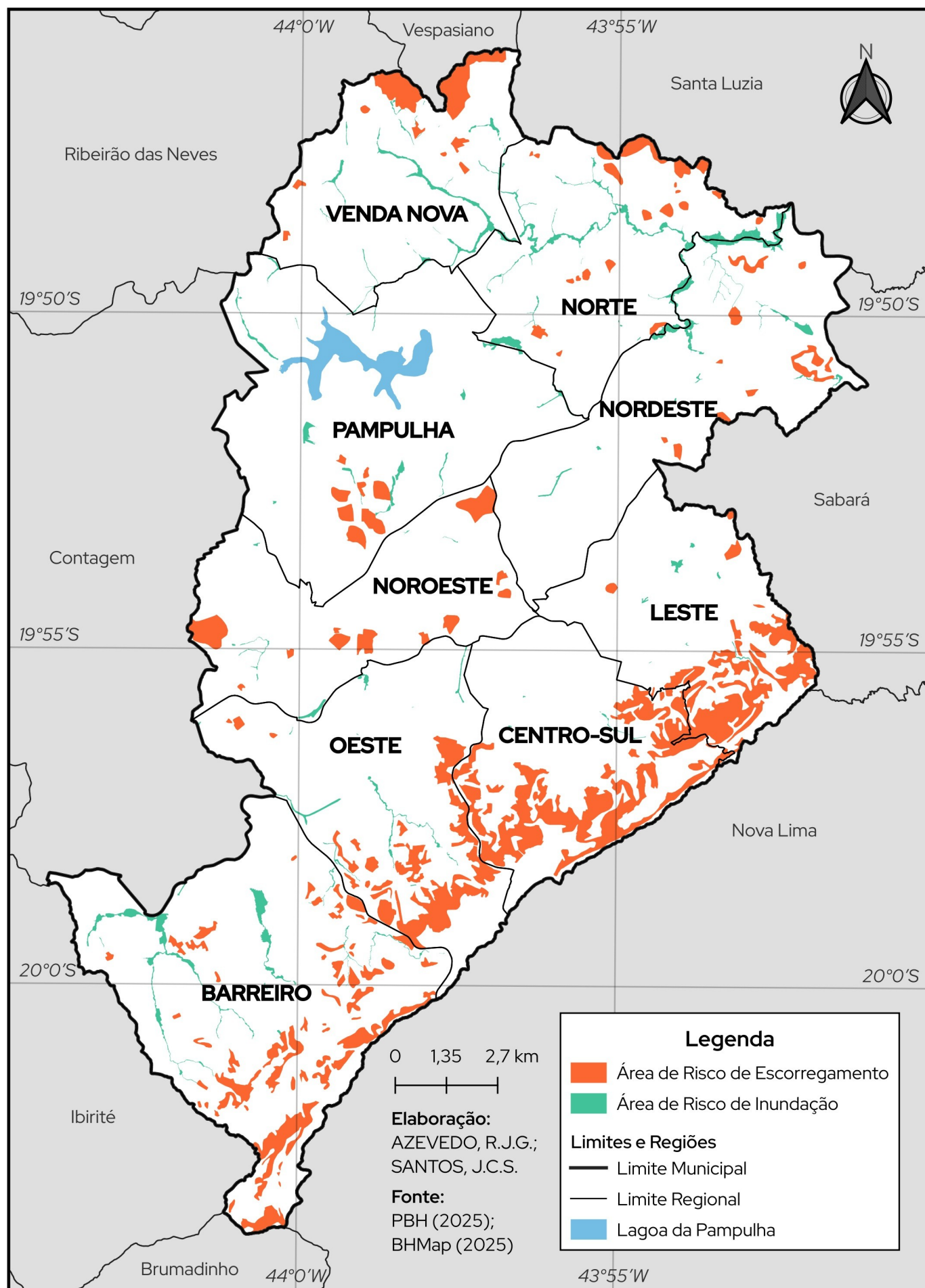
Taxa de Permeabilidade

(em porcentagem - %)





Áreas de Risco





Índice de Qualidade das Nascentes

